

# Serrande di regolazione in alluminio

## Serie STA 100



### DESCRIZIONE

- Materiale: telaio in alluminio estruso.
- Alette: alluminio estruso profilo alare, lamella di tenuta laterale in acciaio inox AISI 301.
- Guarnizione: in materiale plastico speciale.
- Movimento: contrapposto a mezzo levismi esterni in acciaio zincato.
- Perno di comando Ø 12 mm in acciaio zincato.
- Bussole: nylon resistente fino a 70°C.
- Temperatura di funzionamento: -20°C + 70°C.

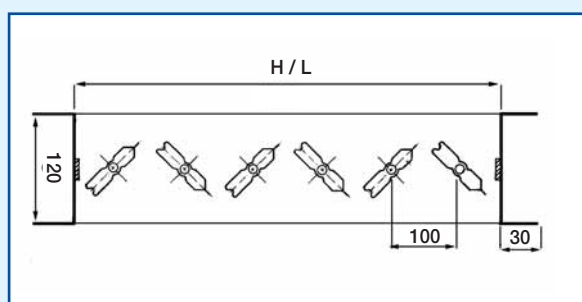
### Modelli

- STA 100: serranda di regolazione passo 100 mm.
- STA 100P: come STA 100 movimento parallelo.

### ACCESSORI

- DC.....: comandi manuali.
- MSL/MSN/MSA: servo motori elettrici.
- B: boccole in bronzo (Optional su richiesta).

### DIMENSIONI D'INGOMBRO



STA 100

**22070041 Serranda di regolazione STA100** 

**22070042 Serranda di regolazione STA100P** 

# Serrande di regolazione in alluminio

## Serie STA 150



### DESCRIZIONE

- Materiale: telaio in estruso d'alluminio.
- Alette: alluminio estruso profilo alare, lamella di tenuta laterale in acciaio inox AISI 301.
- Guarnizione: in materiale plastico speciale.
- Movimento: contrapposto a mezzo levismi esterni in acciaio zincato.
- Perno di comando Ø 12 mm in acciaio zincato.
- Bussole: nylon resistente fino a 70°C.
- Temperatura di funzionamento: -20°C + 70°C.

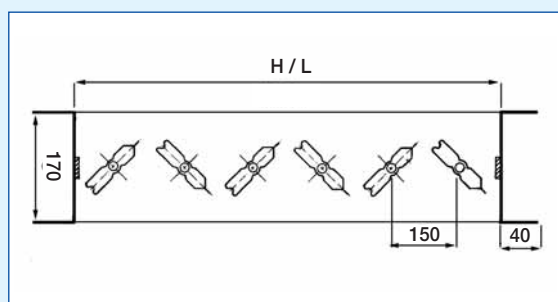
### Modelli

- STA 150: serranda di regolazione passo 150 mm.
- STA 150P: come STA 150 movimento parallelo.

### ACCESSORI

- DC: comandi manuali.
- Servomotori elettrici.
- B: boccole in bronzo (Optional su richiesta).

### DIMENSIONI D'INGOMBRO



STA 150

**22070044 Serranda di regolazione STA150 <sup>R6</sup>**

**22070046 Serranda di regolazione STA150P <sup>R6</sup>**

# Serrande di regolazione in alluminio

## Serie STAR 100



### DESCRIZIONE

- Materiale: telaio in estruso d'alluminio.
- Alette: alluminio estruso a profilo alare, lamella di tenuta laterale in acciaio inox AISI 301.
- Guarnizioni: in materiale plastico speciale.
- Movimento: contrapposto a mezzo ruote dentate in nylon esterne al flusso.
- Perno di comando Ø 12 mm in acciaio zincato.
- Bussole: in nylon resistente fino a 70°C.
- Lamelle di tenuta laterali in acciaio inox.
- Temperatura di funzionamento: -20°C +70°C.

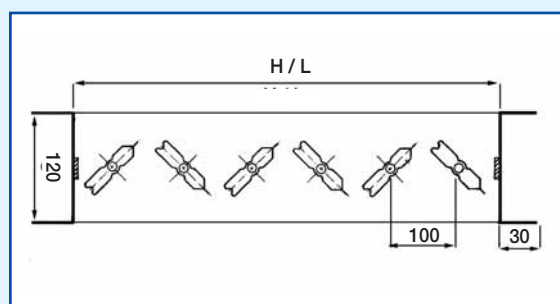
#### Modelli

- STAR 100: serranda a tenuta passo 100 mm.

### ACCESSORI

- DC.....: comandi manuali.
- Servomotori elettrici.
- B: boccole in bronzo (Optional su richiesta).

### DIMENSIONI D'INGOMBRO



STAR 100

22070043 Serranda di regolazione STAR100 **R6**

# Serrande di regolazione in alluminio

## Serie STAR 150



### DESCRIZIONE

- Materiale: telaio in estruso d'alluminio.
- Alette: alluminio estruso a profilo alare, lamella di tenuta laterale in acciaio inox AISI 301.
- Guarnizioni: in materiale plastico speciale.
- Movimento: contrapposto a mezzo ruote dentate in nylon esterne al flusso.
- Perno di comando Ø 12 mm in acciaio zincato.
- Bussole: in nylon resistenti fino a 70°C.
- Lamelle di tenuta laterali in acciaio inox.
- Temperatura di funzionamento: -20°C +70°C.

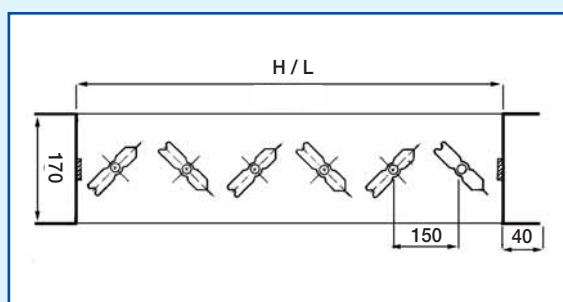
#### Modelli

- STAR 150: serranda a tenuta passo 150 mm.

### ACCESSORI

- DC.....: comandi manuali.
- Servomotori elettrici.
- B: boccole in bronzo (Optional su richiesta).

### DIMENSIONI D'INGOMBRO



STAR 150

22070045 Serranda di regolazione STAR150 **R6**

# Serrande di regolazione in acciaio

## Serie ST 50



### DESCRIZIONE

- Perno di comando:  $\varnothing$  8 mm zincato.
- Materiale: acciaio zincato 1,0 mm.
- Alette: tamburate SP. 0,4+0,4.
- Movimento: contrapposto tramite ruota dentata in plastica.
- Temperatura di esecuzione:  $-20^{\circ}\text{C}$   $+70^{\circ}\text{C}$ .

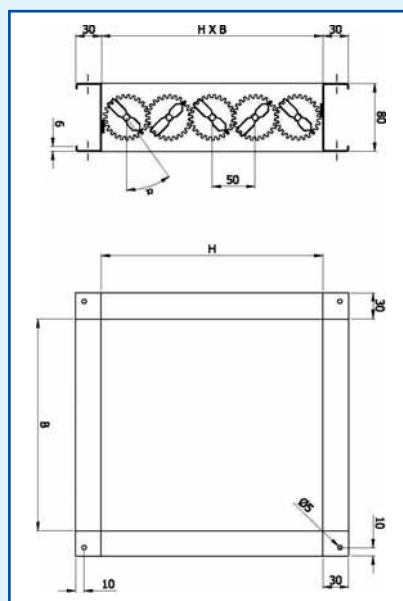
### Modelli

- ST 50: serranda di regolazione passo 50 mm.

### ACCESSORI

- R9: comando manuale.
- Servomotori elettrici.

### DIMENSIONI D'INGOMBRO



ST 50

22070050 Serranda di regolazione ST50 **R6**

# Serrande di regolazione in acciaio

## Serie STRI 100



### DESCRIZIONE

- Perno di comando:  $\varnothing$  12 mm zincato.
- Materiale: acciaio zincato 1,0 mm.
- Alette: tamburate SP. 0,6+0,6.
- Movimento: contrapposto tramite ruota dentata in plastica.
- Temperatura di esecuzione:  $-20^{\circ}\text{C}$   $+70^{\circ}\text{C}$ .

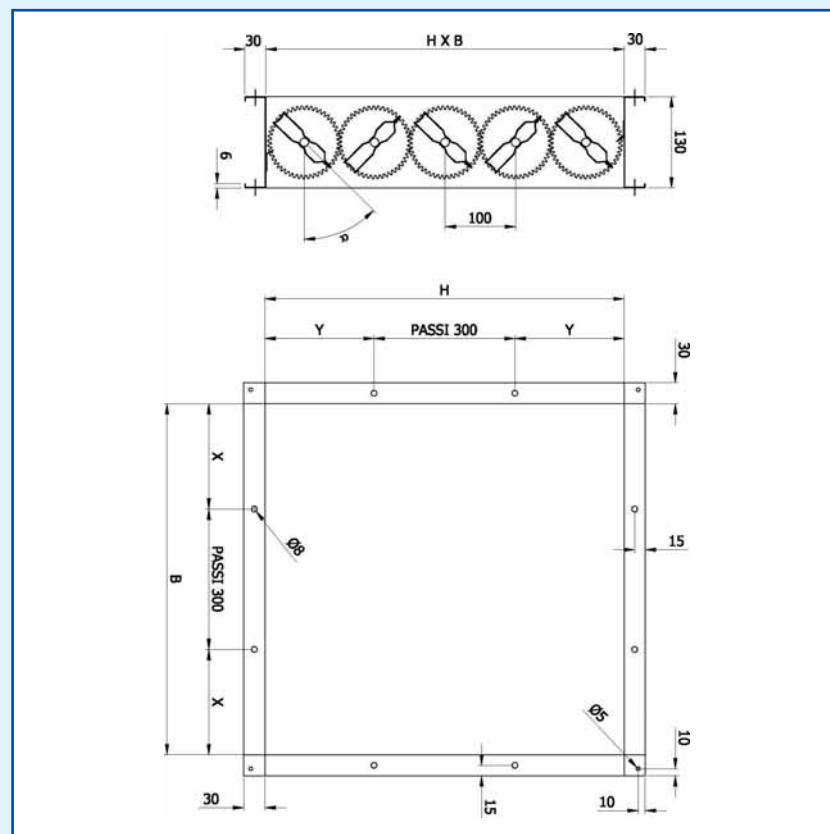
### Modelli

- STRI 100: serranda di regolazione passo 100 mm.

### ACCESSORI

- DC.....: comandi manuali.
- Servomotori elettrici.

### DIMENSIONI D'INGOMBRO



STRI 100

22070051 Serranda di regolazione STRI100 R6

# Serrande di regolazione in acciaio

## Serie ST 100



### DESCRIZIONE

- Materiale: acciaio zincato, telaio SP. 1 mm. - Alette tamburate in acciaio SP. 0,5+0,5 con lamella laterale di tenuta in acciaio inox AISI 301.
- Movimento: contrapposto a mezzo levismi esterni in acciaio zincato.
- Perno di comando: Ø 12 mm in acciaio zincato.
- Temperatura di esecuzione: -20°C +70°C.
- Bussole: nylon resistente fino a 70°C.

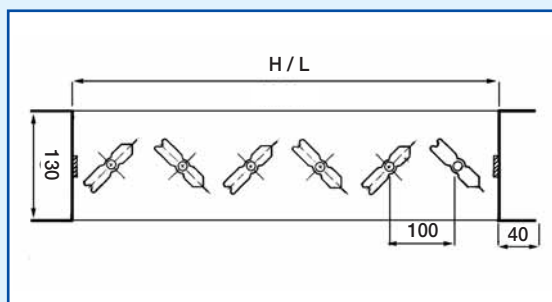
### Modelli

- ST 100: serranda di regolazione passo 100 mm.

### ACCESSORI

- DC....: comandi manuali.
- Servomotori elettrici.

### DIMENSIONI D'INGOMBRO



ST 100

### GAMMA COMPLEMENTARE

- STX costruzione in inox AISI 304 o AISI 316.
- Bussole in bronzo, acciaio, teflon.
- Cuscinetti a sfera.
- Gamma complementare: prezzi consultateci.
- Disponibile con movimento parallelo delle alette - ST100P

22070049 Serranda di regolazione ST100 **R6**

# Serrande di regolazione in acciaio

## Serie ST 150



### DESCRIZIONE

- Materiale: acciaio zincato, telaio SP. 1,5 mm - Alette tamburate in acciaio SP. 0,6+0,6 mm - lamella laterale di tenuta in acciaio inox AISI 301.
- Movimento: contrapposto a mezzo levismi esterni in acciaio zincato.
- Perno di comando: Ø 12 mm in acciaio zincato.
- Temperatura di esecuzione: -20°C +70°C.
- Bussole: nylon resistenti fino a 70°C.

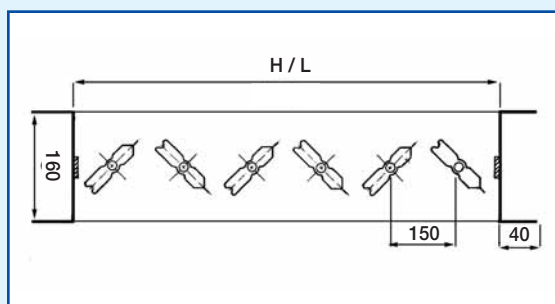
### Modelli

- ST 150: serranda di regolazione passo 150 mm.

### ACCESSORI

- DC....: comandi manuali.
- Servomotori elettrici.

### DIMENSIONI D'INGOMBRO



ST 150

### GAMMA COMPLEMENTARE

- STX costruzione in inox AISI 304 o AISI 316.
- Bussole in bronzo, acciaio, teflon.
- Cuscinetti a sfera.
- Gamma complementare: prezzi consultateci.

22070048 Serranda di regolazione ST150 **R6**



# Serrande di regolazione in acciaio

## Serie ST 200 T

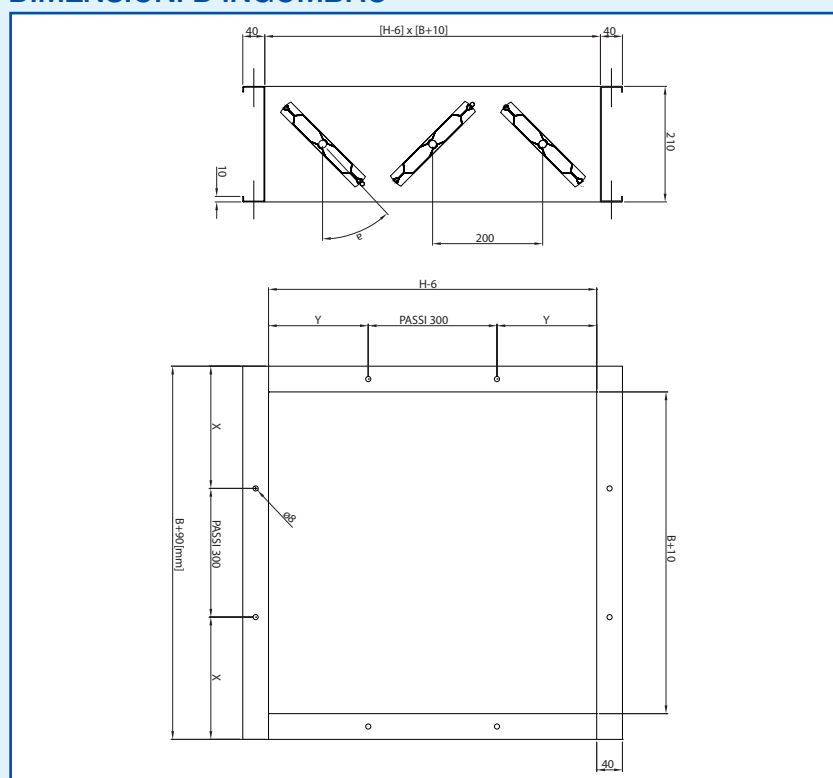


### DESCRIZIONE

Le serrande di intercettazione (DIN 1946/4) sono utilizzate negli impianti di ventilazione e condizionamento per l'esclusione di zone del circuito.

- Telaio in lamiera d'acciaio zincata, spessore 1,5 mm.
- Alette tamburate con speciale profilo per l'alloggiamento delle guarnizioni, in lamiera zincata, spessore 0,8+0,8 mm.
- Passo alette 200 mm.
- Levismi esterni per il comando della serranda.
- Boccole in bronzo.
- Perni di comando Ø 18 mm zincati.
- Tenuta laterale con lamelle in inox e singola tenuta su ogni aletta
- Prove delle perdite di carico eseguite secondo la normativa ISO 7244 presso l'Istituto Giordano (Rapporto di prova N. 136363).
- Prove del rumore autogenerato eseguite secondo la normativa UNI EN 25135 presso l'Istituto Giordano (Rapporto di prova N. 148829).
- Prova di tenuta secondo normativa DIN 1946/4 eseguita presso l'Istituto Giordano (rapporto di prova N. 136466).
- Prova di tenuta secondo normativa EN 1751 eseguita presso l'Istituto CETIAT (rapporto di prova N. 2415214-3).

### DIMENSIONI D'INGOMBRO



ST 200 T

### ESECUZIONE

- ST 200 T: versione in AISI 304.

### ACCESSORI

- Comando manuale vedi pagina precedente.
- Servomotore elettrico.

22070047 Serranda a tenuta ST200T **R6**